

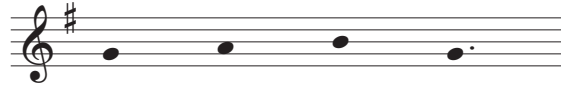
Ave, cheia de graça

Aclamação ao Evangelho | Imaculada Conceição

SDLG

José Geadá

[Entoação - solo]



A - le - lu - ia.

[Coro]

S. A. T. B.

A - le - lu - ia, A - le - lu - ia, A - le - lu - ia.

[Assembleia]

A - le - lu - ia, A - le - lu - ia. A - le - lu - ia. **Fim**

Versículo [Coro]

A - ve Ma - ri - a, chei - a de gra -

ça, o Se - nhor é con - vos - co, Ben - di - ta sois

D.C.

vós en - tre as mu - lhe - res.